



Pomáhat a chránit

PCR14ETRPO50668384

KRAJSKÉ ŘEDITELSTVÍ POLICIE OLOMOUCKÉHO KRAJE

územní odbor Jeseník
dopravní inspektorát



Č.j.: KRPM – 136360/ČJ-2018-141106

Jeseník 21. listopadu 2018

Počet listů: 1

Přílohy: 1/3

Ing. Karel Černoch – projekční činnost ve výstavbě
Malá Strana 22
742 01 Suchdol nad Odrou

Akce: Zřízení sjezdu nového parkoviště v rámci stavby “Rekonstrukce výpravní budovy v žst. Ostružná” – stanovisko Policie České republiky

Policie České republiky, Krajské ředitelství policie Olomouckého kraje, dopravní inspektorát územního odboru Jeseník, vykonávající státní správu ve věcech bezpečnosti a plynulosti provozu na pozemních komunikacích, v souladu s § 10 odst. 4 písm. b) zákona č. 13/1997 Sb., o pozemních komunikacích, ve znění pozdějších předpisů,

S O U H L A S Í

s navrženým zřízením dopravního připojení (sjezdu) od nového parkoviště pro osobní automobily parc. č. 932/3 a 1008/7 u výpravní budovy v železniční stanici Ostružná na stávající krajskou silnici III/3694, vše v k.ú. Ostružná.

Předmětem předložené žádosti a projektové dokumentace je návrh nového sjezdu od budoucího parkoviště pro 9 osobních vozidel (včetně 1 parkovacího stání pro vozidla imobilních osob) s kolmým způsobem řazení u budovy železniční stanice v Ostružné. Sjezd je navržen v šířce min. 6000 mm a délce min. 14000 mm. Sjezd a pojezdové plochy budou zpevněné betonovou zámkovou dlažbou tl. 80 mm. Napojení nového sjezdu na asfaltovou silnici bude z dvouřádku ze žulových kostek. Předloženou dokumentací byly doloženy rozhledové poměry v místě připojení v souladu s ČSN 73 6102 a ČSN 73 6110.

Policie České republiky, jakožto dotčený orgán vydávající závazné stanovisko, s předloženým návrhem souhlasí, neboť odpovídá obecným požadavkům na bezpečnost a plynulost provozu na pozemních komunikacích.

Moravská 780/4
790 14 Jeseník

www.policie.cz

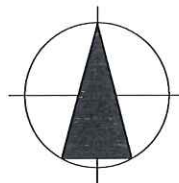
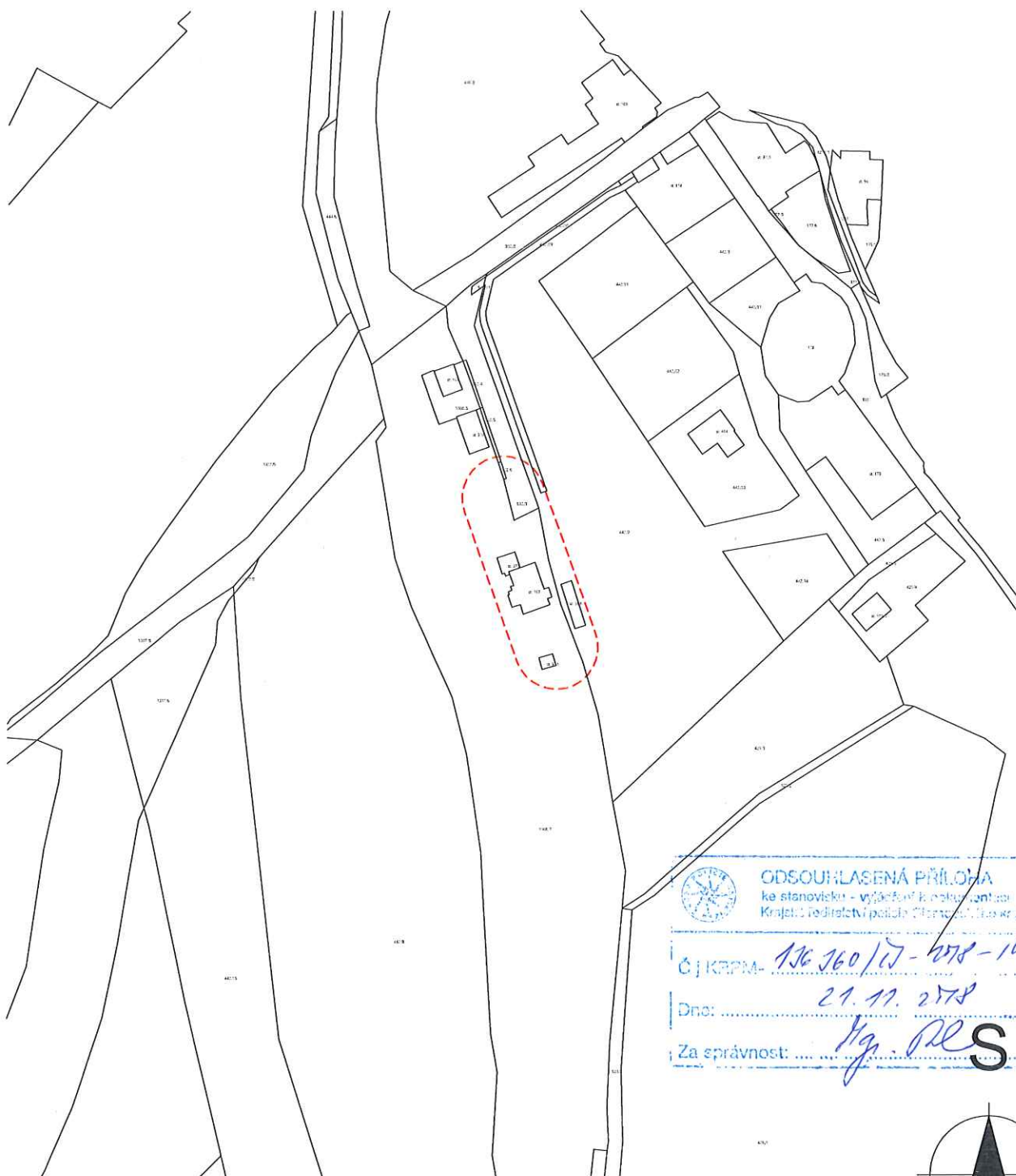
Tel.: +420 974 773 250
Fax: +420 974 773 928
Email: dije@mvcv.cz

Námi odsouhlasené a orazítkované přílohy – katastrální snímek, situace – návrh zpevněných ploch, zpracované v 8/2018 zodpovědným projektantem Ing. Ing. Karlem Černochem je nedílnou součástí tohoto stanoviska.

Zpracoval: por. Mgr. Jan Procházka, tel. č.: 974773258 a mobil:725 818 318

npor. Mgr. Josef Rábek
vedoucí

Na vědomí: MěÚ Jeseník, ODSH



----- Zájmové území stavby na p.č st. 167, st.375, st.369, st 374, 932/6 a 1008/7 v k.ú. Ostružná

Obec :	Ostružná (569330)	Zodpovědný projektant	STAVO ateliér Ing. Karel Černoch Malá strana 22 Suchbát n. Odrou 742 01 tel.: 556 713 639 www.stavoatelier.webnode.cz	
K.Ú. :	Ostružná (716219)	Ing. Karel Černoch		
Parc.č. :	p.č. st.167, st.375, st.374, 932/3,1008/7	Vypracoval:		
Investor :	Správa železniční dopravní cesty, státní organizace Oblastní ředitelství Olomouc Nerudova 1, 779 00 Olomouc	Pavel Richtářík	Datum: 8.2017 Formát: A4 Měřítko: 1:1000 Číslo výkresu: 1	
		Stupeň PD:		
		Společné územní a stavební řízení		
Název stavby :	„Rekonstrukce výpravní budovy v žst. Ostružná“			
Název výkresu :	KATASTRÁLNÍ SNÍMEK			

